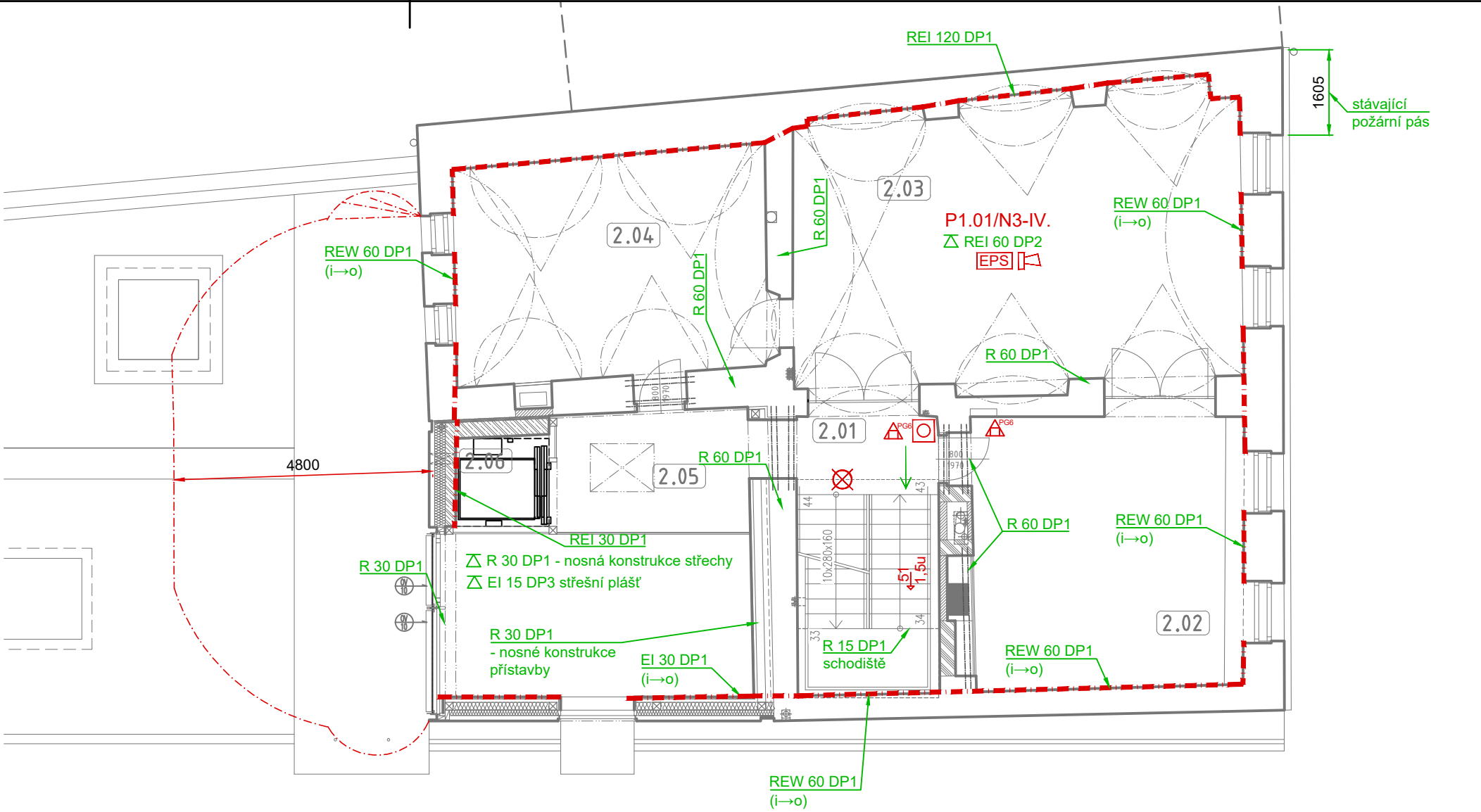


LEGENDA MÍSTNOSTÍ 2NP

č.	popis	výměra [m²]	podlaha	stěny	strop
2.01	SCHODIŠTĚ	14,9	broušený beton	omítka, penetrace	omítka, penetrace
2.02	HERNA	26,9	dřevěná prkna	omítka, penetrace	omítka, penetrace
2.03	ŠKOLÍCÍ MÍSTNOST	48,2	dřevěná prkna	omítka, penetrace	omítka, penetrace
2.04	KANCELÁŘ	24,6	dřevěná prkna	omítka, penetrace	omítka, penetrace
2.05	PAVLAČ	8,4	dřevěná prkna	omítka, penetrace	dřevěný obklad
2.06	VÝTAH	3,0	-	-	-

LEGENDA MATERIÁLŮ

	MIKROZÁPOROVÁ PILOTÁŽ, STŘÍKANÝ BETON VIZ. ČÁST D.1.2. STAVEBNĚ KONSTRUKČNÍ ŘEŠENÍ
	ŽELEZOBETONOVÉ KONSTRUKCE VODOTĚSNÉ VIZ. ČÁST D.1.2. STAVEBNĚ KONSTRUKČNÍ ŘEŠENÍ
	ŽELEZOBETONOVÉ KONSTRUKCE VIZ. ČÁST D.1.2. STAVEBNĚ KONSTRUKČNÍ ŘEŠENÍ
	BETON PROSTÝ
	NOSNÉ ZDIVO, Z KERAMICKÝCH TVÁRNIC, TL. 200/250/300 mm VIZ. ČÁST D.1.2. STAVEBNĚ KONSTRUKČNÍ ŘEŠENÍ
	CHILA PLNÁ vyzdívkou stávajících otvorů
	BETONOVÉ TVÁRNICE ZTRACENÉHO BEDNĚNÍ hydroizolační přízdívka suterenu/základ stěny p.Sekaninové
	PŘÍČKY Z CIHELNÝCH PŘÍČKOVEK tl. 115 mm (např. Porotherm), tl. příčky 150mm=115+omítka
	SDK PŘÍČKA/PŘEDSTĚNA, OPLÁŠTĚNÁ Z DESEK 2x12,5mm tl. příčky 150mm, předstěny 75/100mm, VLOŽENÁ MIN. IZOLACE
	MINERÁLNÍ IZOLACE Z PÁSŮ KAMENNÉ VLNY
	EXPANDOVANÝ POLYSTYREN (STABILIZOVANÝ) - EPS
	EXTRUDOVANÝ POLYSTYREN - XPS
	PIR TFPFI NĚ 170l AŽNÍ DESKY



LEGENDA / LEGEND

N1.01-II.	číslo požárního úseku / stupeň PB number of shaft fire compartment / / index of fire safety
	hranice požárního úseku fire compartment border
EW 30 DP3-C	požární odolnost dveří fire resistance of door
REI 30 DP1	požární odolnost stropu / střechy fire resistance of ceiling/roof
R 30 DP1	požární odolnost sloupu / stěny fire resistance of column/wall
REW 30 DP1 (i→o)	požární odolnost nosné obvodové stěny fire resistance of loadbearing peripheral wall
27 1,5u	směr úniku / počet osob emergency exit direction / No. of people
	směr úniku / dveře na únikové cestě escape direction / door on escape route
	východ ven exit
	přenosný hasicí přístroj práškový Pg6 powder-based fire extinguisher Pg6
	vnitřní požární hydrant indoor fire hydrant
	nouzové osvětlení emergency light

	elektrická požární signalizace automatic fire control system
	ústředna elektrické požární signalizace fire alarm control system
	obslužný a signalizační panel EPS
	tlačítkový hlásič požáru
	klíčový trezor požární ochrany key safe fire protection
	obslužné pole požární ochrany field of fire protection service
	zařízení dálkového přenosu
	elektrické sirény electrical siren
	CENTRAL STOP
EPS-Z	dveře zavírá EPS doors close EPS

zodpovědný projektant

Ing. Jan Tománek, ČKAIT 0011898



Nádražní 238/7, 682 01 Vyškov  
www.propbs.cz

vypracoval

Ing. Iva Kárníková  
email: karnikova@propbs.cz

projektant stavební části

desk architekti s.r.o.  
Dukelských Hrdinů 969/6, 170 00 Praha 7

název akce

Dům Přírody - Pálava  
Dolní Věstonice

místo stavby

pozemky p. č. 334, 1921/33, 1921/1  
v k. ú. Dolní Věstonice

investor

Regionální muzeum v Mikulově  
Zámek 1/4, 692 01 Mikulov

část

D.1.3b Požárně bezpečnostní řešení  
Púdorys 2.NP

datum	10/2021	výtisk č.	autorizační razítko
formát	420x297		
měřítko	1:100		
číslo výkresu	103		
stupeň dok.	ZSPD/DPS		